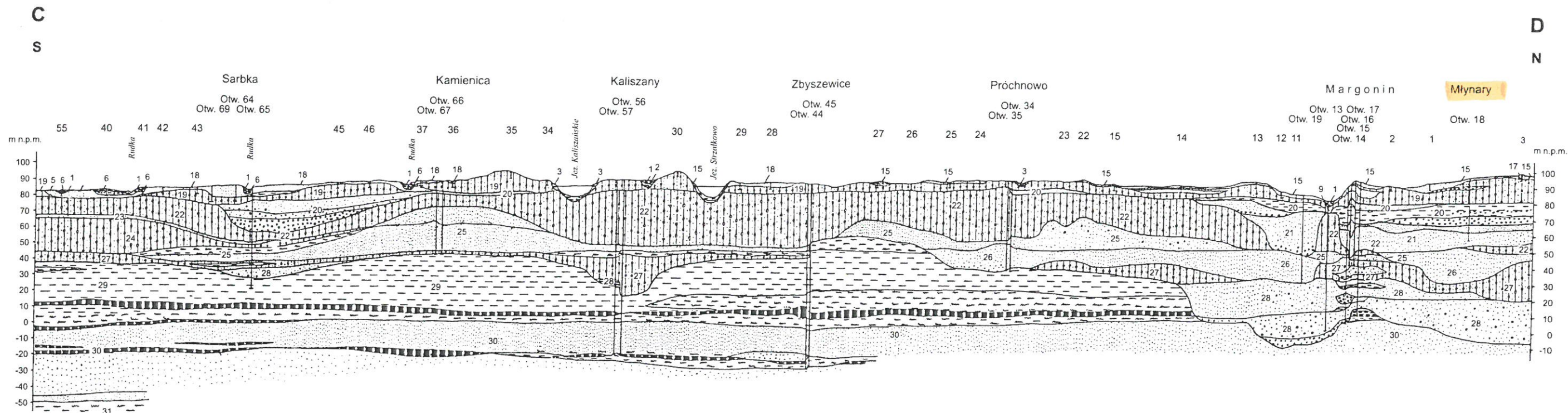


Objaśnienia do Szczegółowej mapy geologicznej Polski 1:50 000
Ark. Margonin (355)

Tablica III

PRZEKRÓJ GEOLOGICZNY C-D



1 — t ^Q _h	7 — [Ⓢ] p ^Q _h	13 — e ^Q _p	19 — g ^{B3} _{zw} Q ^{p4}	25 — p ^{fg} _{zm2} Q ^O _{p3}	31 — pGkmiOl
2 — nt ^Q _h	8 — li-f ^Q _{np}	14 — e ^Q _p [Ⓜ]	20 — fg ^{B3} _{pz1} Q ^{p4}	26 — p ^{fg} _{zm1} Q ^O _{p3}	
3 — np ^Q _h	9 — f ^Q _{pn}	15 — g ^{B3} _{pzm} Q ^{p4}	21 — p ^b _{zm} Q ^{p3-4}	27 — g ^g _{zw} Q ^G _{p2}	
4 — ph ^Q _h	10 — d ^Q _{pg}	16 — [Ⓚ] pm ^{B3} _Q ^{p4}	22 — g ^g _{zw} Q ^W _{p3}	28 — p ^f _{zm} Q ^F _{p2}	
5 — p ^f _z Q [Ⓢ] _h	11 — z ^Q _p	17 — [Ⓚ] pm ^{B3} _Q ^{p4}	23 — fg ^W _{pzm} Q ^{p3}	29 — impMPI	
6 — li ^Q _{gy}	12 — pm ^Q _p	18 — fg ^{B3} _{pz2} Q ^{p4}	24 — g ^g _{zw} Q ^O _{p3}	30 — pm ⁱ M	

U w a g a : Symbole i znaki jak na mapie geologicznej

Opracowali: S. DĄBROWSKI, Z. OLEJNIK