

Jednolita część wód powierzchniowych (jcwp):

Margoninka

(PLRW600023188569)

pozostałe jednolite części wód

położone w zlewni jcwp:

wody podziemne

PLGW600035

jeziora

jez. Margonińskie (PLLW10514)

Legenda

granica gminy

granica zlewni jednolitej części wód powierzchniowych

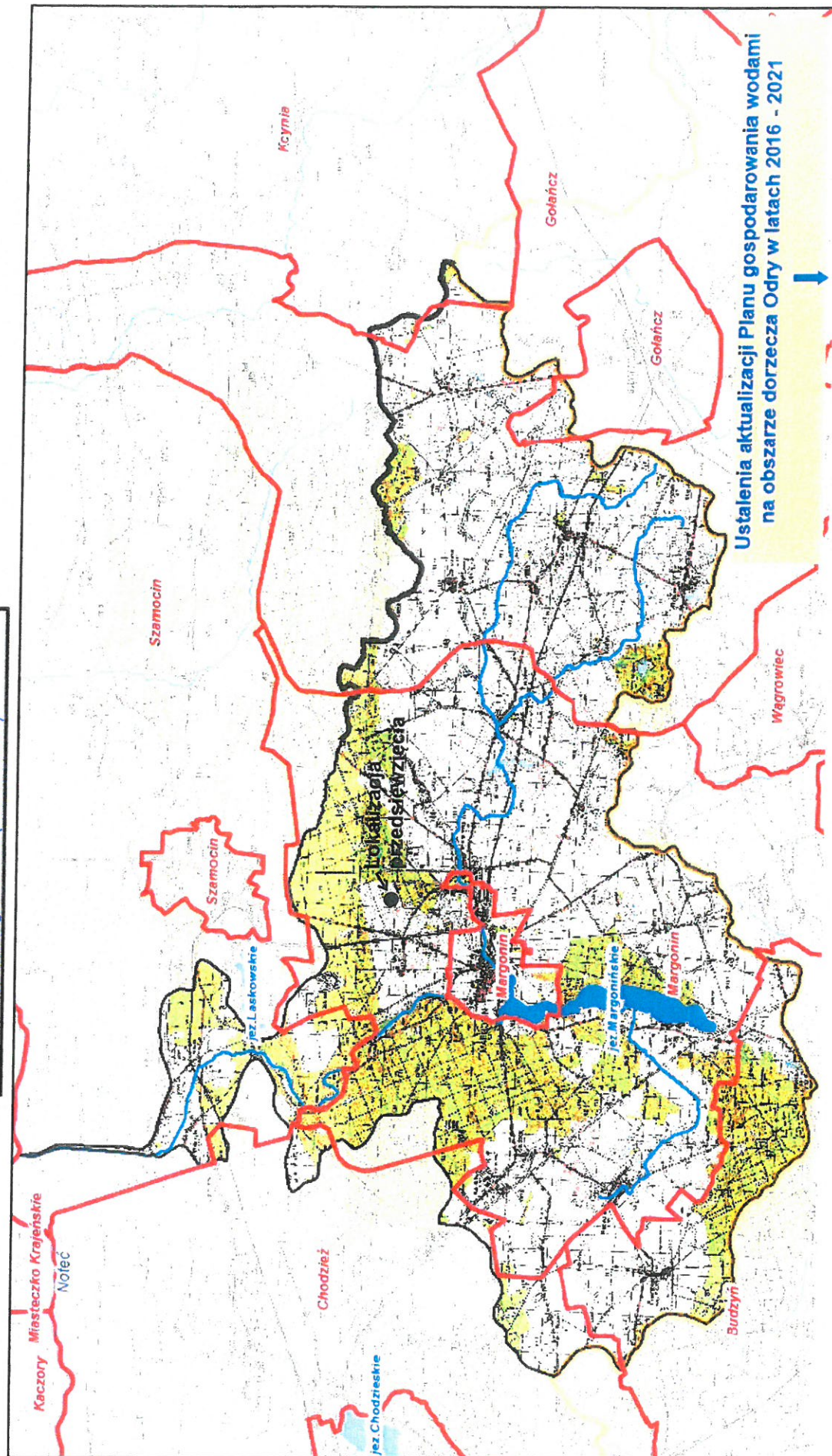
rzeki - jednolite części wód powierzchniowych

jeziora - jednolite części wód powierzchniowych

wody podziemne - jednolita część wód

zbiorniki wodne

NR 291



Ustalenia aktualizacji Planu gospodarowania wodami
na obszarze dorzecza Odry w latach 2016 - 2021

